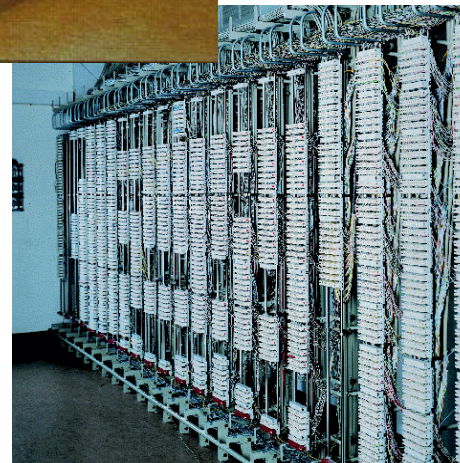
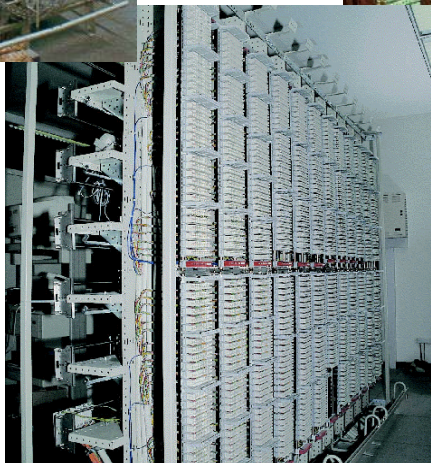
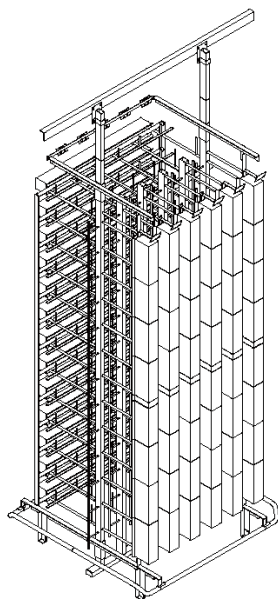


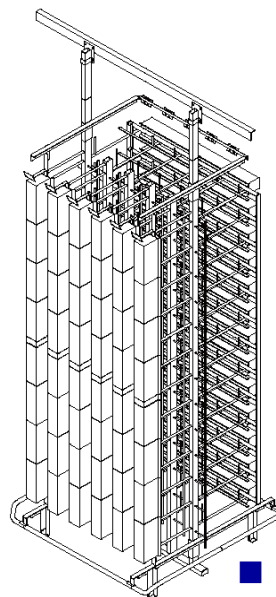
## Стойки кроссов для крупных и средних телефонных станций



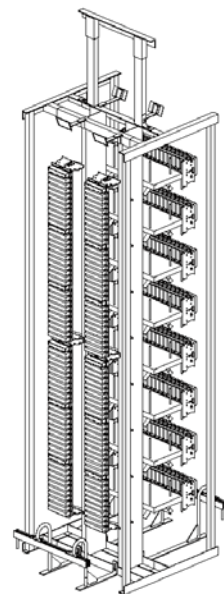
## Стойки кроссов для крупных и средних телефонных станций



■ Кросс типа HVt 71



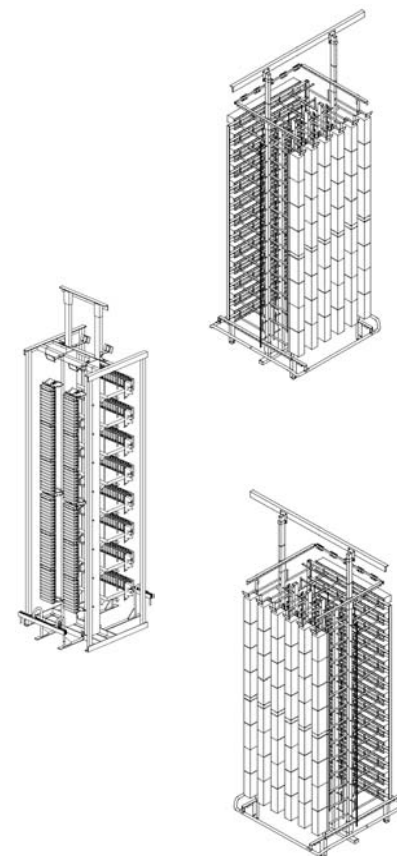
■ Кросс типа HVt 80



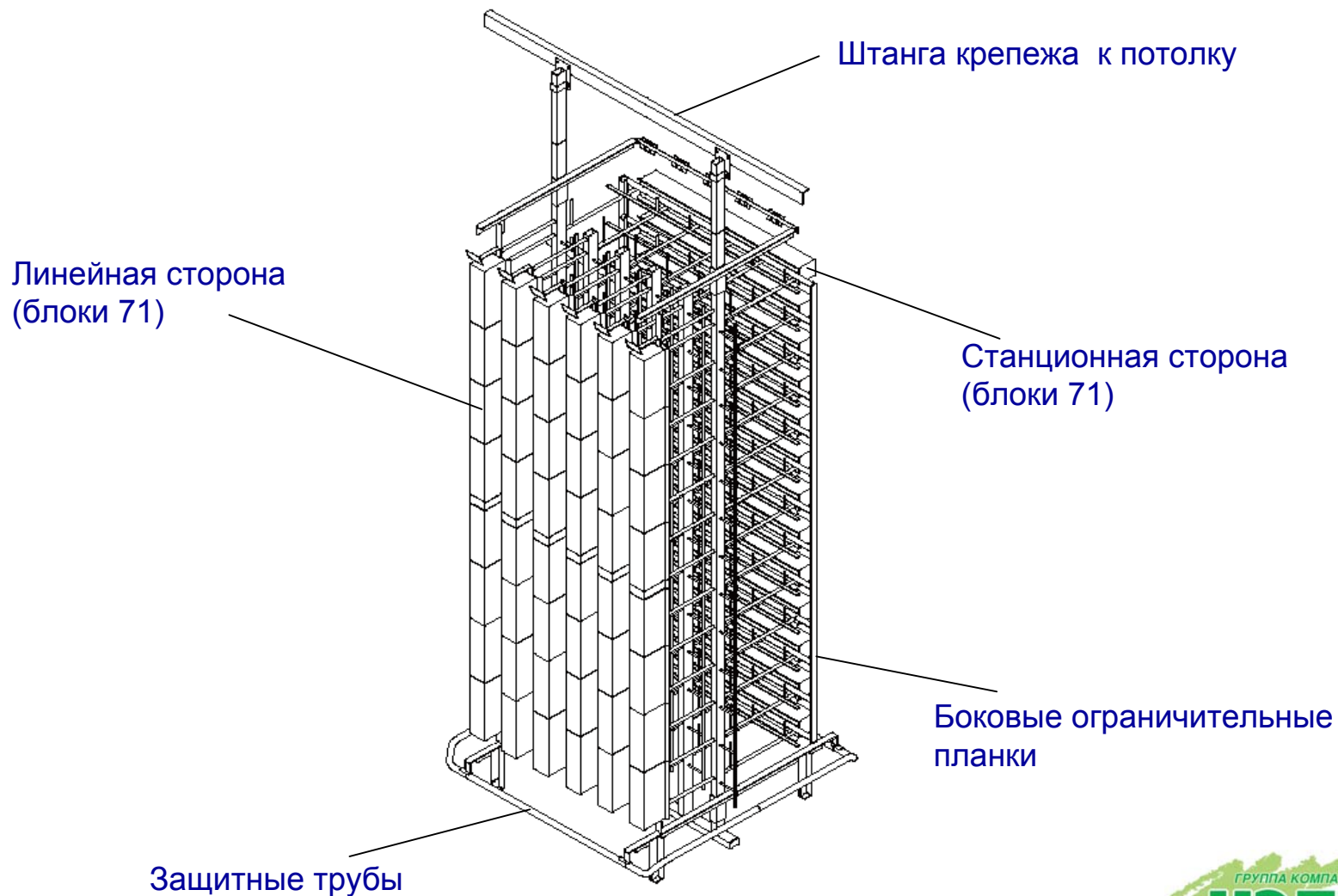
■ Кросс типа COM 80-2

## Общее для каркасов типа HVt 71, HVt 80, COM 80-2

- Окраска методом порошкового напыления, цвет - серый (RAL 7032)
- Все составные части каркаса имеют общий потенциал заземления, клеммы для подключения заземления в верхней и нижней частях каркасов
- Подводка кабелей сверху и снизу
- Крепление каркасов к полу и потолку



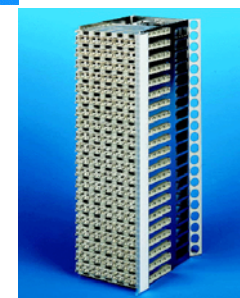
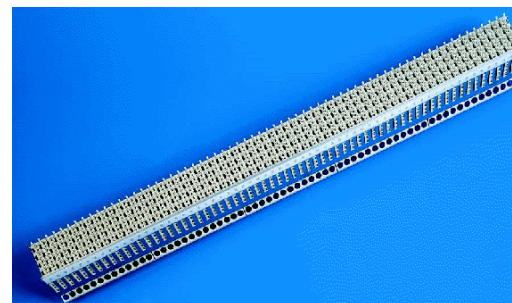
## Кросс типа HVt 71 (1)





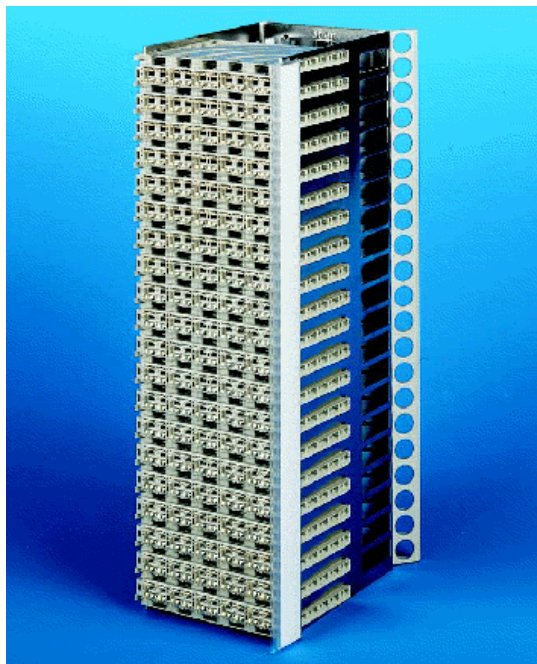
## Кросс типа HVt 71 (2)

- Высота помещения:
  - от 2,50м до 3,70м (10 горизонталей)
  - от 3,30м до 4,30м (13 горизонталей)
- Оснащение станционной стороны:
  - блоки 48 пар
  - блоки 64 пары
  - блоки 100 пар
  - блоки 128 пар
  - блоки 256 пар
- Оснащение линейной стороны:
  - блоки 64 пары
  - блоки 100 пар
  - блоки 128 пар



Ёмкость каркаса в зависимости от вариантов оснащения - от 640/1200 пар до 40300/41600 пар

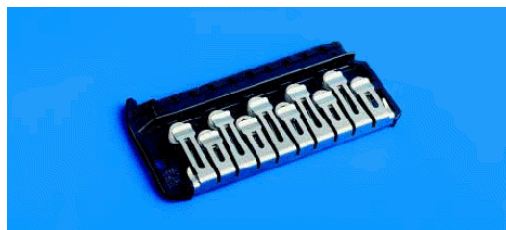
## Кросс типа HVt 71 (2)



Блок 71 для вертикальной установки, 100 пар

Блоки 71 с контактами LSA для медных проводников в пластмассовой изоляции

- двойной контакт
- 1 жила на контакт
- до 50 подключений на контакт



Магазин защиты

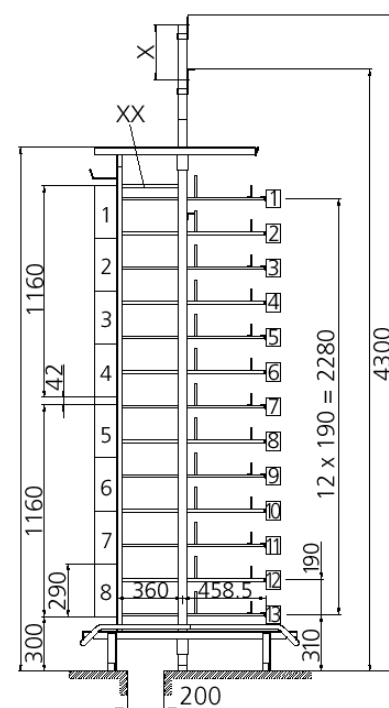
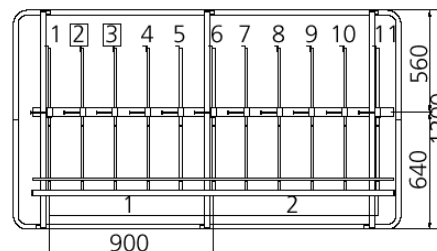
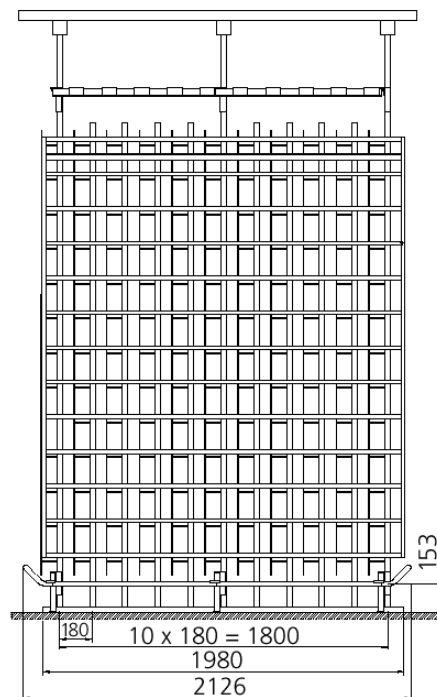


Штекер защиты

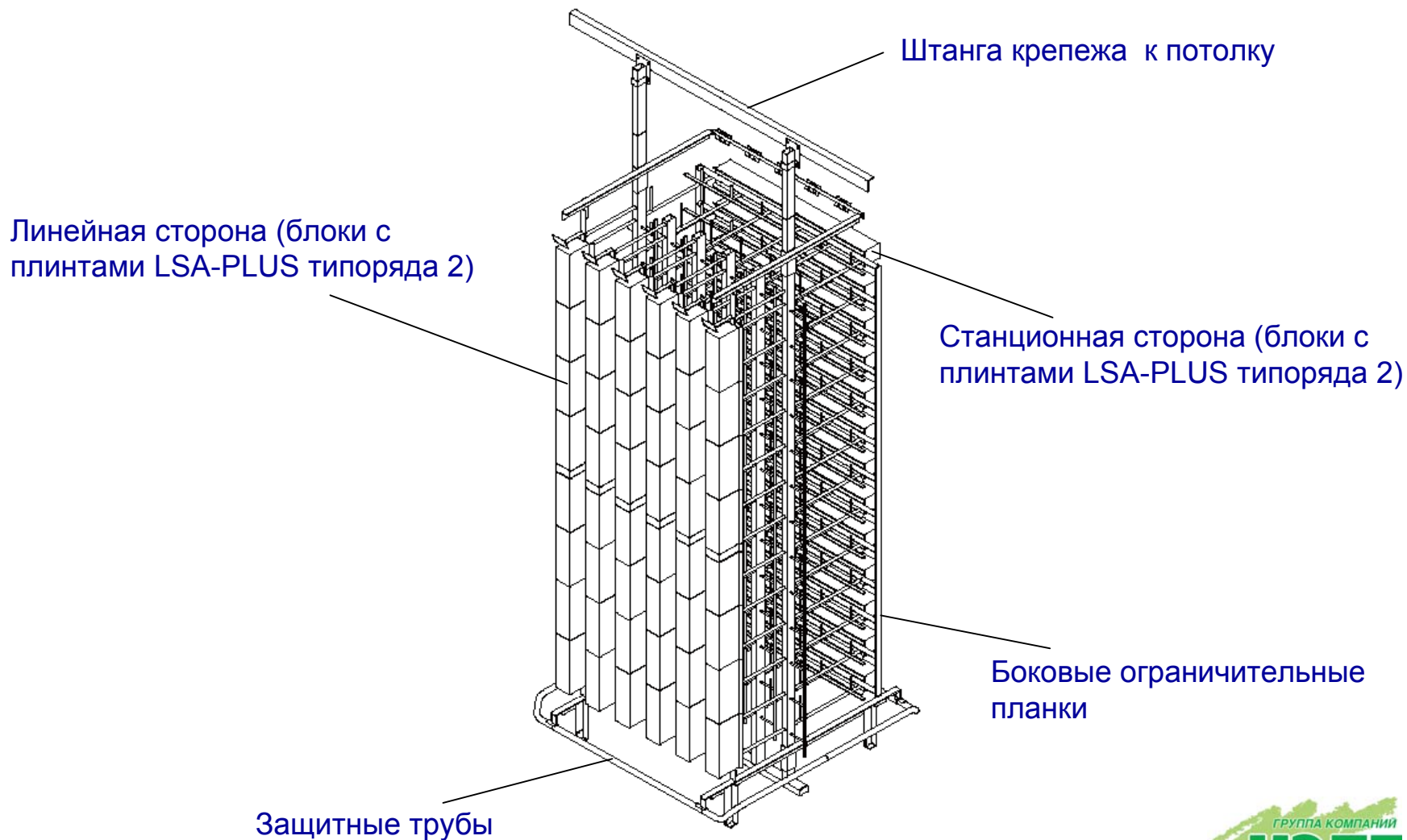
## Кросс типа HVt 71 (3)

### Пример

- Высота помещения:
  - от 3,30м до 4,30м (13 горизонталей)
- Оснащение станционной стороны:
  - блоки 256 пар
- Оснащение линейной стороны:
  - блоки 100 пар
- Ёмкость каркаса:
  - станционная сторона - 9 984 пары
  - линейная сторона - 12 000 пар



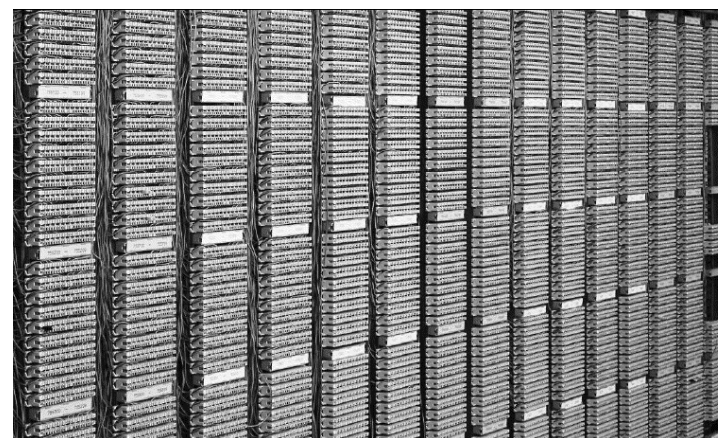
## Кросс типа HVt 80 (1)





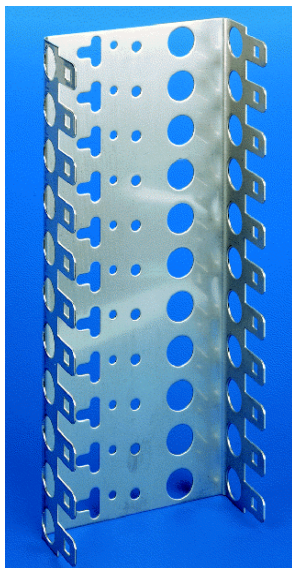
## Кросс типа HVt 80 (2)

- Высота помещения:
  - от 2,40м до 3,40м (7 горизонталей) -
  - от 2,90м до 3,90м (9 горизонталей)
- Оснащение станционной стороны:
  - блоки 48 пар
  - блоки 64 пары
  - блоки 100 пар
  - блоки 128 пар
  - блоки 256 пар
- Оснащение линейной стороны:
  - блоки 64 пары
  - блоки 100 пар
  - блоки 128 пар

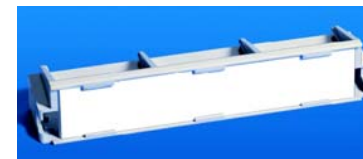
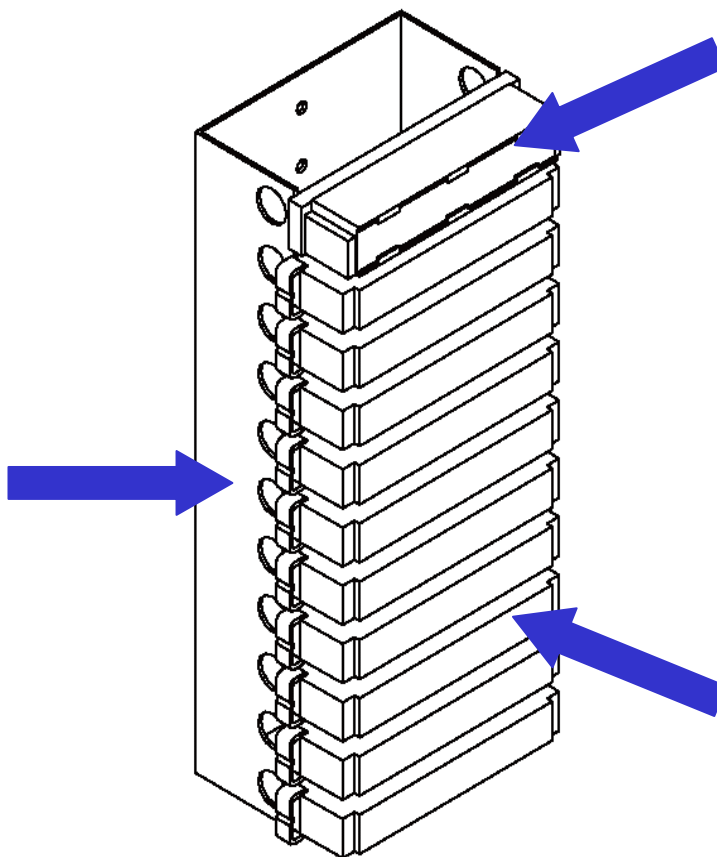


Ёмкость каркаса в зависимости от вариантов оснащения - от 700/1200 пар до 47232/56000 пар

## Кросс типа HVt 80 (3)



Монтажный хомут



Модульная рамка с маркировочной табличкой

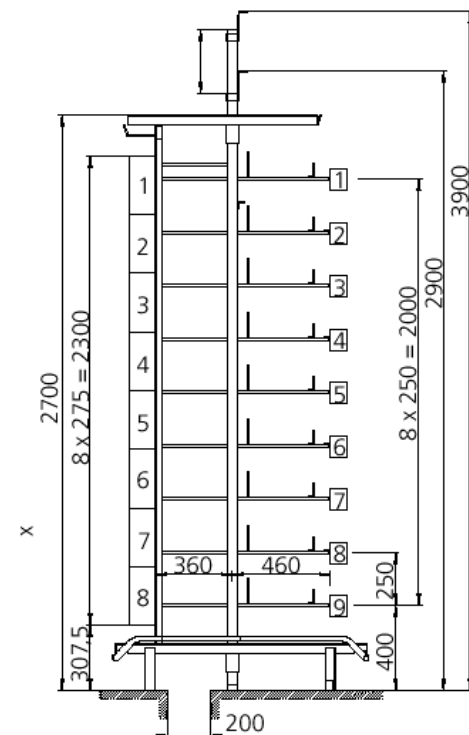
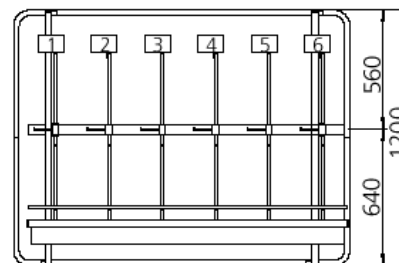
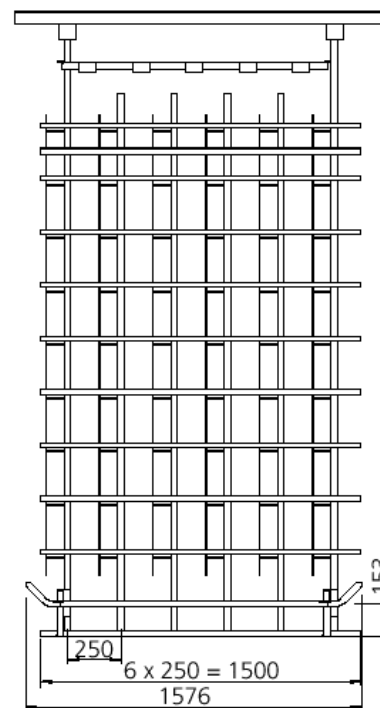


Плинт LSA-PLUS

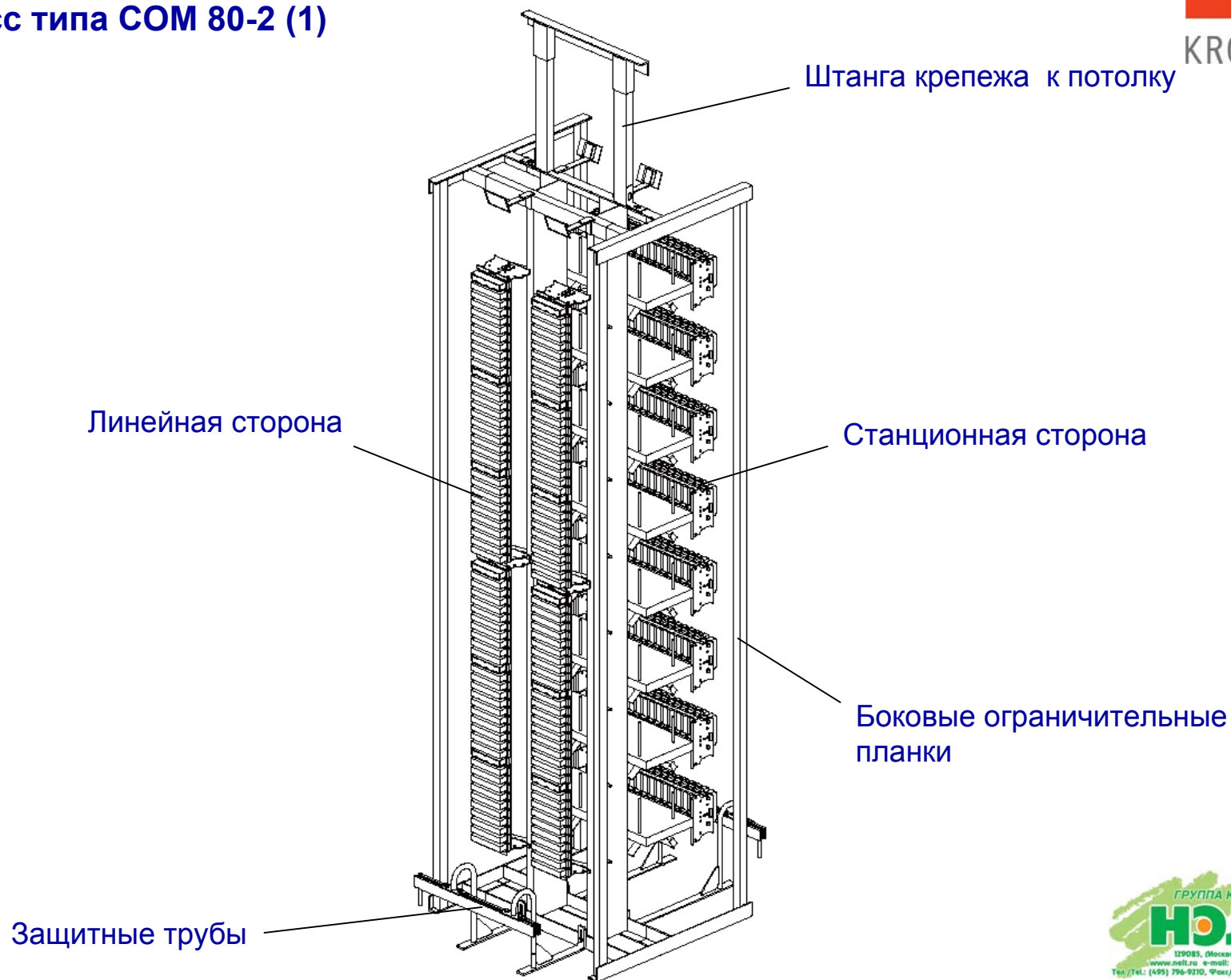
## Кросс типа HVt 80 (4)

### Пример

- Высота помещения:
  - от 2,90м до 3,90м (9 горизонталей)
- Оснащение станционной стороны:
  - блоки 128 пар
- Оснащение линейной стороны:
  - блоки 100 пар
- Ёмкость каркаса:
  - станционная сторона - 3 456 пар
  - линейная сторона - 4 800 пар

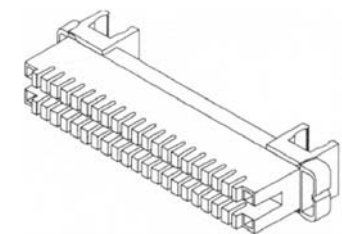


## Кросс типа COM 80-2 (1)

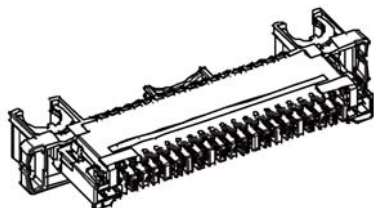


## Кросс типа COM 80-2 (2)

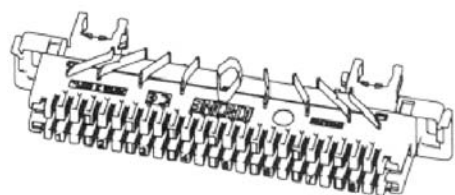
### ■ Система крепежа - PROFIL



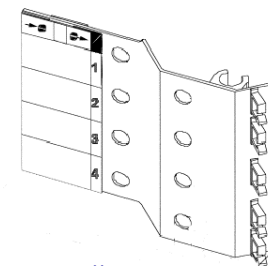
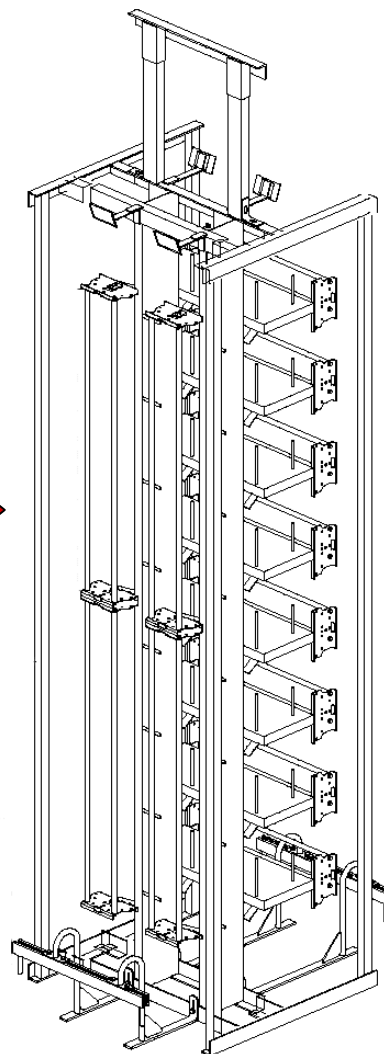
Плинт LSA-PROFIL



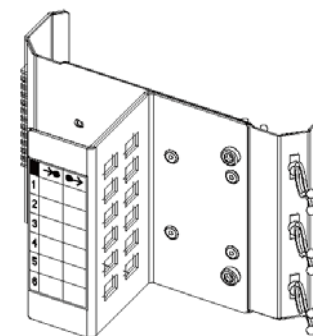
Плинт LSA-PROFIL-NT



Плинт LSA-PROFIL 2/8xabs



Коаксиальный модуль

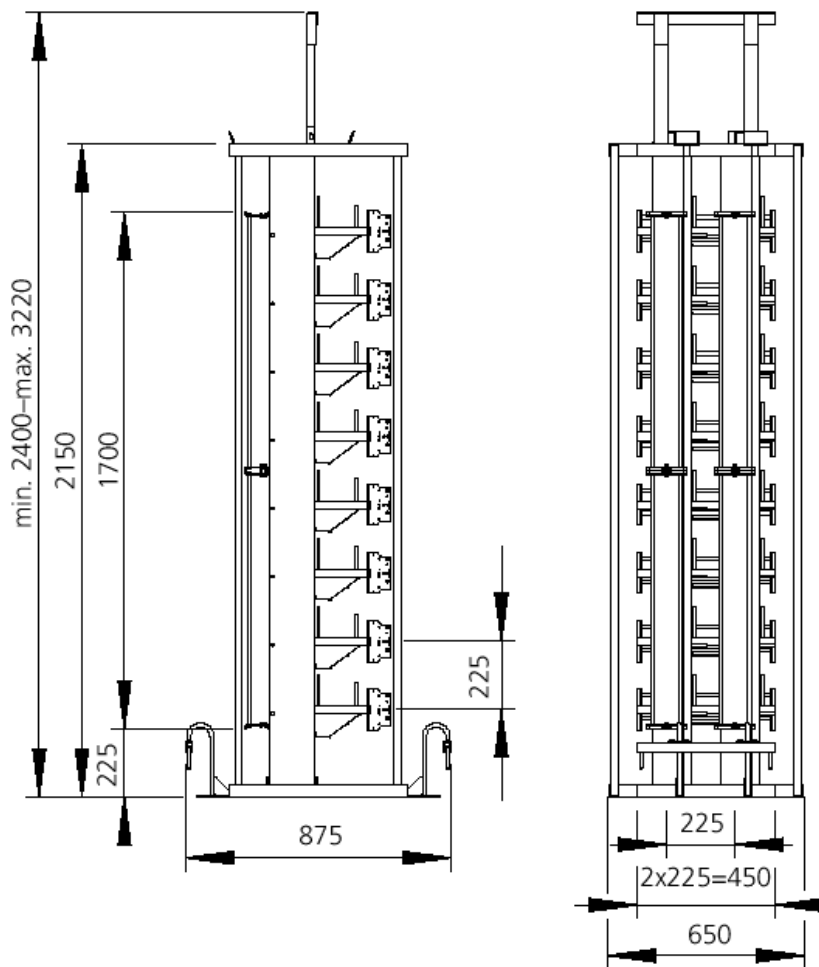


Оптический модуль



## Кросс типа COM 80-2 (3)

Двухрядный каркас

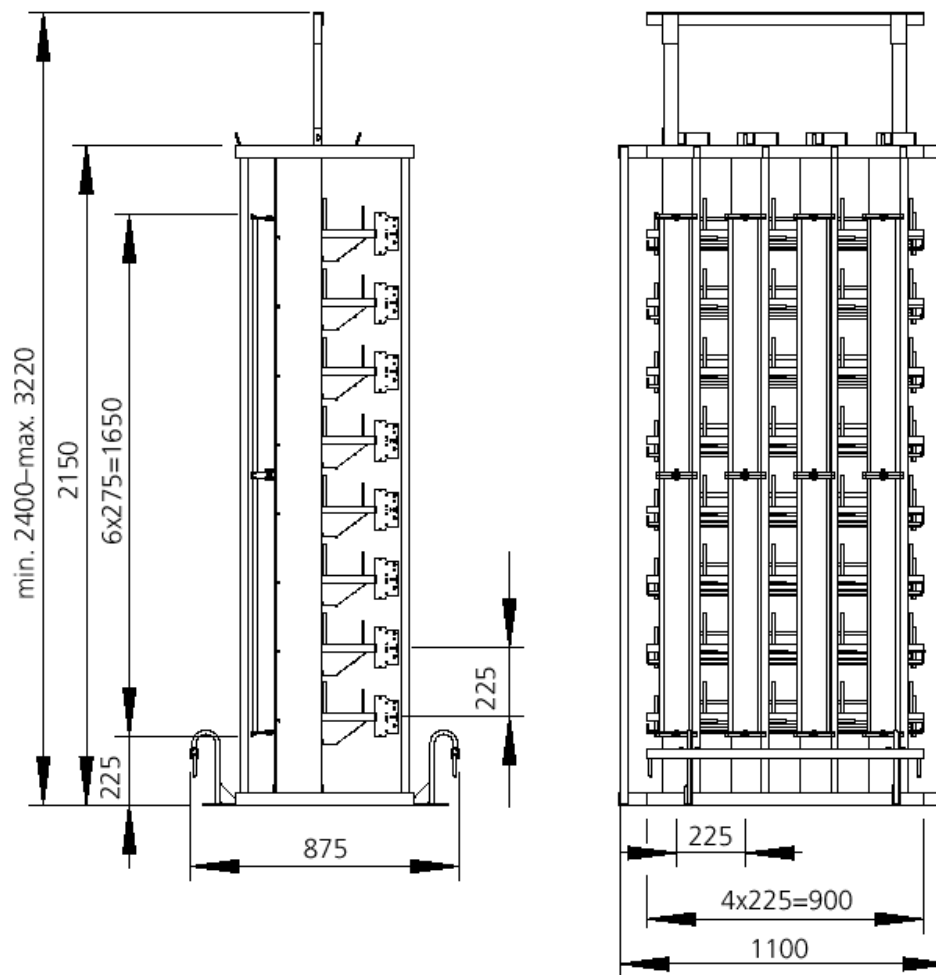


### ■ Ёмкость каркаса

- Стационарная сторона: 1280 пар (плиты 10 пар)  
1024 пары (плиты 8 пар)
- Линейная сторона: 1200 пар (плиты 10 пар)

## Кросс типа COM 80-2 (4)

Четырёхрядный каркас



### ■ Ёмкость каркаса

- Стационарная сторона: 2560 пар (плиты 10 пар)  
2048 пары (плиты 8 пар)
- Линейная сторона: 2400 пар (плиты 10 пар)