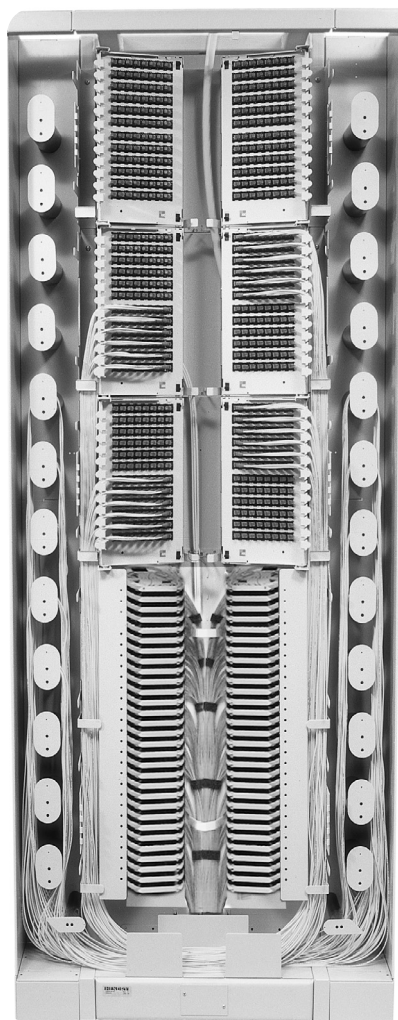


## OMX™ 600 Оптический распределительный шкаф с системой сращивания волокон на основе технологии FAME

ТЕХНИЧЕСКАЯ ИНФОРМАЦИЯ



По мере роста количества оптических кабелей в сети решающую роль начинает играть способность оптических распределительных шкафов провайдера обеспечивать наибольшую плотность подключений. Также, зачастую, приоритетом являются площади помещений и в этом случае оптические шкафы, предоставляющие наибольшую плотность, могут обеспечить существенную экономию. В то же время, провайдеры услуг предъявляют высокие требования к гибкости распределительных шкафов, позволяющей им своевременно отвечать на изменения запросов клиентов.

Работая в тесном сотрудничестве с провайдерами услуг, ADC KRONE разработала OMX™ 600, оптический распределительный шкаф, отвечающий этим ключевым требованиям. Шкаф высокой плотности позволяет осуществить терминацию и сращивание до 576 волокон на площади 600 мм x 300 мм и обеспечивает защиту оптических волокон посредством запатентованных угловых адаптеров/держателей и конструктивным особенностям, поддерживающим необходимый радиус изгиба волокон в шкафу. Модульная конструкция шкафа позволяет конфигурировать его в соответствии со специфическими требованиями любых приложений посредством взаимозаменяемых модулей, таких как модули терминации, хранения, сплиттеров, повторителей, WDM-мультиплексоров, а также новых модулей сращивания волокон на основе технологии FAME® компании ADC KRONE.

### Характеристики и преимущества

- Модульность решения обеспечивает большую гибкость для множества различных приложений
  - Экономия средств посредством унификации на основе одного гибкого решения
- Решение высокой плотности на основе шкафа с пятном монтажа 600 мм x 300 мм и полностью фронтальным доступом, обеспечивающее терминацию и сращивание до 576 волокон и допускающее пристенную установку или установку "спина к спине"
  - Экономит дорогостоящие площади
- Превосходный кабельный менеджмент защищает кабели и коннекторы и сокращает время переконфигурирования
  - Экономит эксплуатационные расходы и повышает надежность сети
- Полностью закрытое и запираемое исполнение обеспечивает дополнительную защиту волокон и безопасность
  - Повышает надежность сети посредством контролируемого доступа к волокнам

## OMX™ 600 Frame

Шкаф с габаритами 600 мм x 300 мм имеет десять отсеков для монтажа модулей терминции, сращивания и хранения патч-кордов.



## OMX™ 600 Модуль терминции

Модули терминции доступны в исполнениях с 72, 96 или 144 (для LC или LX.5") портами. Эти модули могут быть заказаны как только с адаптерами, так и предоснащенными соединительным кабелем (IFC)/магистральным кабелем (OSP) или пигтейлами для облегчения монтажа.

## OMX™ 600 Модули сращивания с системой сращивания волокон на основе технологии FAME

Модуль сращивания обеспечивает защиту и надежное размещение новой FAME® технологии компании ADC KRONE - системы сращивания волокон одна линия/один элемент (single circuit/single element). Технология предусматривает два типа кассет для сращивания волокон.

Кассета Single Circuit предусматривает сращивание волокон для каждого абонента в отдельной кассете. Возможность выделения волокон, предназначенных для отдельных абонентов, повышает безопасность сети и защищает другие абонентские оптические кабели в процессе изменений, которые могут быть проводиться в любой другой кассете.

Кассета Single Element поддерживает сращивание до 24 волокон, позволяя осуществить сращивание всех волокон кабеля в одной кассете, сочетая при этом высокую плотность с высокой скоростью сборки.



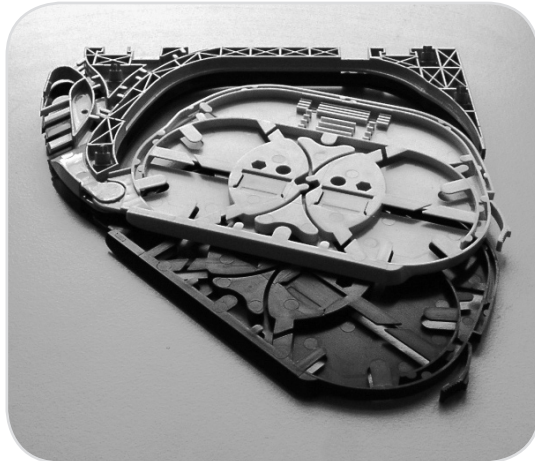
## Характеристики и преимущества уникального дизайна ADC KRONE

- Предотвращает перемещение станционного оптического кабеля после завершения инсталляции
- Монтаж или ремонтные работы осуществляются в пределах одной кассеты, не затрагивая при этом соседние
- Предусмотрен отдельный канал для размещения неиспользуемых волокон
- Один блок сращивания на основе технологии FAME позволяет осуществить сращивание до 672 волокон в кассетах Single Element (по 12 сращиваний в каждой кассете)
- Один блок сращивания на основе технологии FAME позволяет осуществить сращивание до 224 волокон в кассетах Single Circuit по два волокна в каждой кассете, или 448 сращиваний по четыре волокна в кассете

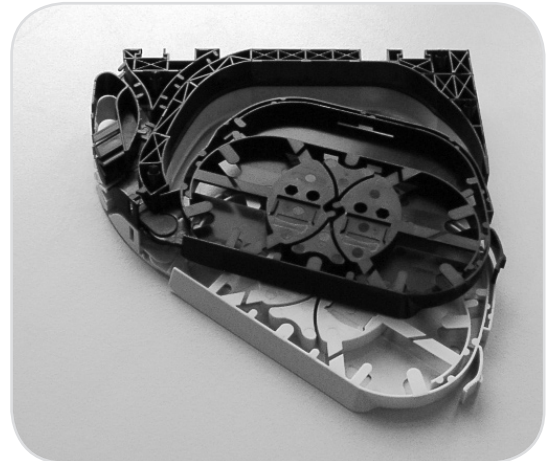


**Данные для заказа**

Описание	Номер заказа
<b>Модуль сращивания</b> <b>Комплекты кассет для сращивания заказываются отдельно.</b> В каждом модуле сращивания можно разместить до 112 комплектов кассет Single circuit или до 56 комплектов кассет Single element	
- Для установки слева	MX6-56SE-FAME-L
- Для установки справа	MX6-56SE-FAME-R
<b>Комплект кассет для сращивания Single circuit</b> Комплект включает: направляющие для кабеля, 2 шт. (1 черная, 1 серая); 2 кассеты для сращивания (1 черная, 1 серая), инструкции по монтажу, внутренняя маркировка, внешняя маркировка	
- Ввод оптических волокон справа	ODF 7096 2 100-00
- Ввод оптических волокон слева	ODF 7096 2 110-00
<b>Комплект кассет для сращивания Single element</b> Комплект включает: направляющие для кабеля, 2 шт. (1 черная, 1 серая); 2 кассеты для сращивания (1 черная, 1 серая), инструкции по монтажу, внутренняя маркировка, внешняя маркировка	
- Ввод оптических волокон справа	ODF 7096 2 120-00
- Ввод оптических волокон слева	ODF 7096 2 130-00
<b>Держатель сростков с защитой обжимом (2 штуки)</b>	ODF 7096 2 140-00
<b>Держатель сростков с защитой термоусадкой (2 штуки)</b>	ODF 7096 2 150-00
<b>Держатель сростков кабеля ленточного типа</b>	ODF 7096 2 170-00
<b>Приспособление для извлечения волокна</b>	ODF 7096 2 160-00
<b>Кабельные зажимы</b>	
Для микрораспределительного кабеля	ODF 7087 2 001-00
Для кабеля в защитной оболочке	ODF 7087 2 002-00
Для гибкого оптического кабеля	ODF 7087 2 003-00



Комплект кассет Single circuit  
(показана ODF 7096 2 110-00)



Комплект кассет Single element  
(показана ODF 7096 2 130-00)

# ТЕХНИЧЕСКАЯ ИНФОРМАЦИЯ



Интернет: [www.adckrone.com](http://www.adckrone.com)

ADC GmbH, Beeskowdamm, 3-11, 14167 Berlin, Germany  
Phone: +49 30 8453-0 Fax: +49 30 8453-1703

ADC KRONE Представительство, Россия, 109147, Москва, ул Таганская 17-23  
Телефон: +7 495 9671384 Факс: +7 495 9671385

Опубликованные здесь данные действуют на момент публикации. По причине постоянного усовершенствования наших продуктов, мы оставляем за собой право изменять спецификации без предварительного уведомления. Вы можете в любой момент уточнить спецификации на интересующее Вас оборудование, связавшись с нашим головным офисом в Миннеаполисе. ADC Telecommunications, Inc., рассматривает свой патентный портфель как важнейшую часть активов компании и решительно преследует любые нарушения патентного права.

**103007RU Sep 08 Original © 2008 ADC Telecommunications (Germany) Ltd. All Rights Reserved**